



ESTADO ANALITICO DE INGRESOS

ATIZAPAN DE ZARAGOZA 3100

DEL 1 DE ENERO AL 31 DE MARZO DE 2023

RUBRO DE INGRESOS	INGRESO						DIFERENCIA
	ESTIMADO	AMPLIACIONES Y REDUCCIONES	MODIFICADO	DEVENGADO	RECAUDADO	DIFERENCIA	
Impuestos	0.00	0.00	0.00	0.00	0.00	0.00	0.00
Cuotas y Aportaciones de Seguridad Social	0.00	0.00	0.00	0.00	0.00	0.00	0.00
Contribuciones de Mejoras	0.00	0.00	0.00	0.00	0.00	0.00	0.00
Derechos	0.00	0.00	0.00	0.00	0.00	0.00	0.00
Productos	500,000.00	0.00	500,000.00	107,158.97	107,158.97	-392,841.03	-392,841.03
Aprovechamientos	0.00	0.00	0.00	24,818.98	24,818.98	24,818.98	24,818.98
Ingresos por Ventas de Bienes, Prestación de Servicios y Otros Ingresos	22,716,083.00	0.00	22,716,083.00	3,542,668.84	3,542,668.84	-19,173,414.16	-19,173,414.16
Participaciones, Aportaciones, Convenios, Incentivos Derivados de la Colaboración Fiscal y Fondos Distintos de Aportaciones	0.00	0.00	0.00	0.00	0.00	0.00	0.00
Transferencias, Asignaciones, Subsidios y Subvenciones, y Pensiones y Jubilaciones	124,000,000.00	0.00	124,000,000.00	28,685,486.82	28,685,486.82	-95,314,513.18	-95,314,513.18
Ingresos Derivados de Financiamientos	0.00	0.00	0.00	0.00	0.00	0.00	0.00
TOTAL	147,216,083.00	0.00	147,216,083.00	32,360,133.61	32,360,133.61	24,818.98	24,818.98
				Ingresos Excedentes			

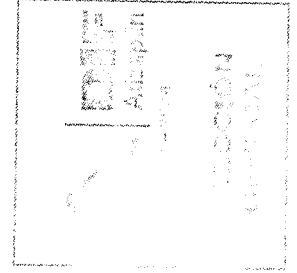


ESTADO ANALITICO DE INGRESOS

ATIZAPAN DE ZARAGOZA 3100

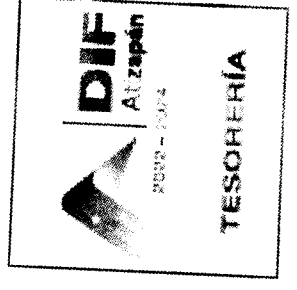
DEL 1 DE ENERO AL 31 DE MARZO DE 2023

ESTADO ANALITICO DE INGRESOS POR FUENTE DE FINANCIAMIENTO	INGRESO						DIFERENCIA
	ESTIMADO	AMPLIACIONES Y REDUCCIONES	MODIFICADO	DEVENGADO	RECAUDADO	DIFERENCIA	
Ingresos del Poder Ejecutivo Federal o Estatal y de los Municipios	124,500,000.00	0.00	124,500,000.00	28,817,464.77	28,817,464.77	-95,682,535.23	
Impuestos	0.00	0.00	0.00	0.00	0.00	0.00	
Cuotas y Aportaciones de Seguridad Social	0.00	0.00	0.00	0.00	0.00	0.00	
Contribuciones de Mejoras	0.00	0.00	0.00	0.00	0.00	0.00	
Derechos	0.00	0.00	0.00	0.00	0.00	0.00	
Productos	500,000.00	0.00	500,000.00	107,158.97	107,158.97	-392,841.03	
Aprovechamientos	0.00	0.00	0.00	24,818.98	24,818.98	24,818.98	
Participaciones, Aportaciones, Convenios, Incentivos Derivados de la Colaboración Fiscal y Fondos Distintos de Aportaciones	0.00	0.00	0.00	0.00	0.00	0.00	
Transferencias, Asignaciones, Subsidios y Subvenciones, y Pensiones y Jubilaciones	124,000,000.00	0.00	124,000,000.00	28,685,486.82	28,685,486.82	-95,314,513.18	
Ingresos de los Entes Públicos de los Poderes Legislativo y Judicial, de los Organos Autónomos y del Sector Paraestatal o Paramunicipal, así como de las Empresas Productivas del Estado	22,716,083.00	0.00	22,716,083.00	3,542,668.84	3,542,668.84	-19,173,414.16	
Cuotas y Aportaciones de Seguridad Social	0.00	0.00	0.00	0.00	0.00	0.00	
Productos	0.00	0.00	0.00	0.00	0.00	0.00	
Ingresos por Ventas de Bienes, Prestación de Servicios y Otros Ingresos	22,716,083.00	0.00	22,716,083.00	3,542,668.84	3,542,668.84	-19,173,414.16	
Transferencias, Asignaciones, Subsidios y Subvenciones, y Pensiones y Jubilaciones	0.00	0.00	0.00	0.00	0.00	0.00	
Ingresos Derivados de Financiamientos	0.00	0.00	0.00	0.00	0.00	0.00	
Ingresos Derivados de Financiamientos	0.00	0.00	0.00	0.00	0.00	0.00	
TOTAL	147,216,083.00	0.00	147,216,083.00	32,360,133.61	32,360,133.61	24,818.98	
			Ingresos Excedentes			24,818.98	



DIRECTORA
[Firma]

LIC. JUANA MENDOZA RECERRIL



TESORERA

[Firma]

LIC. JUANA LUZDENI PÉREZ ESQUIVEL